

Contributo para
um Processo Territorial
de Proximidade

próve
PROMOVER E VENDER



O que é?

O **PROVE** - Promover e Vender é uma metodologia desenvolvida no âmbito da iniciativa comunitária EQUAL que visa a promoção de novas formas de comercialização de circuito curto, nomeadamente de produtos agrícolas, entre pequenos produtores e consumidores, de modo a dar um contributo importante para o escoamento dos produtos locais e a melhorar as relações de proximidade entre quem produz e quem consome.

Fazer parte do **PROVE** significa ter um elevado sentido de cidadania ao serviço da economia local.



Tipo de iniciativa

O PROVE destina-se a todos os interessados que pretendem contribuir para o desenvolvimento local das populações, potenciando a economia de proximidade mais solidária e equilibrada. O sucesso comprovado desta iniciativa demonstra que é possível juntar consumidores, produtores, autarquias, associações de desenvolvimento local e regional estimulando o empreendedorismo em meio rural. São as ideias mais simples aquelas que nos mobilizam e que nos fazem transcender de empenho e de autenticidade.

O PROVE é um processo para pessoas autênticas que apostam no valor das comunidades locais. A metodologia do PROVE surge como forma de apoio aos territórios rurais que apresentam produtos tradicionais de qualidade, produzidos por pequenos produtores locais.



Testemunho

“O futuro dos territórios rurais passa pela multifuncionalidade de produtos e serviços que têm para oferecer, assim como pela capacidade das pessoas para empreender e desenvolver. As populações rurais têm que sentir o desenvolvimento do seu território como um processo interno feito e executado por elas.”

Técnica de Desenvolvimento Local



Quem desenvolve?

- Associações de Desenvolvimento Local
- Cooperativas de Produtores
- Confederações e Associações de Produtores
- Associações de Consumidores
- Organizações Não Governamentais
- Instituições de Intervenção Social
- Autarquias
- Direcções Regionais de Agricultura
- Escolas Secundárias de Ensino Agrícola
- Escolas Superiores
- Instituto de Emprego e Formação Profissional
- Instituto de Emprego e Formação Profissional
- Empresas do Sector Agrícola e Agro-alimentar
- Empresas de Prestação de Serviços Agrícolas
- Produtores em nome individual
- Outros com interesse na Metodologia PROVE

Metodologia PROVE

1. Fomentar e reforçar a capacidade empresarial dos pequenos produtores.

2. Estimular processos de sustentabilidade local através da comercialização de proximidade.

3. Desenvolver dinâmicas de proximidade entre produtores e consumidores.

Desafio

O grande contributo que cada um de nós pode dar para a sustentabilidade social e económica passa pelo envolvimento com as comunidades locais, nomeadamente nas zonas mais rurais.

Existem mesmo às nossas portas muitos pequenos produtores agrícolas que não conseguem escoar as suas produções, originando em muitos casos o abandono das terras agrícolas e a perda de tradições antigas que interessa preservar.

Muitos destes produtos locais são de excelente qualidade, tratados de forma cuidada e atenta, mas os fracos conhecimentos de gestão e de marketing dos agricultores, associados a uma fraca leitura de mercado, resultam na dificuldade em vermos os seus produtos nas nossas mesas.

É por essa via que o PROVE está a fazer a diferença, ao incentivar o consumo e a partilha de variedades hortofrutícolas locais, através da comercialização de proximidade.



Testemunhos

“Até o nível de conservação dos produtos é melhor, duram muito mais tempo no frigorífico, têm outra aparência, outro sabor, não têm comparação com os do supermercado.”

Consumidor PROVE

“Desde que aderi ao PROVE percebo a importância de conhecer as pessoas que todas semanas produzem os alimentos que dou à minha família.”

Consumidora PROVE





Uma Ideia com raízes

O PROVE permite que os pequenos produtores possam organizar e planear o seu negócio, tornando-se mais empreendedores e capazes de descobrir novas formas de utilização dos seus recursos e conhecimentos.

O PROVE é uma metodologia auto-sustentável que pretende que se criem nos produtores novas dinâmicas associativas. Agricultores mais fortes e competitivos, estimulados pela interacção com as famílias consumidoras, irão contribuir para que o tecido social local saia fortalecido.

Em todo o processo a voz do consumidor é muito importante e decisiva para a confiança com que os produtores podem encarar o futuro. São os consumidores habituais do PROVE que justificam a rede de técnicos locais, mediadores e

facilitadores desta metodologia. Os produtores sentem-se mais apoiados e ao mesmo tempo recebem directamente e na hora pelo esforço que desenvolvem nas suas explorações.

Para além da questão económica, que é muito relevante, o PROVE está a lançar novas e reais oportunidades para restabelecer laços de confiança e cumplicidade entre habitantes do mesmo território. As comunidades locais passam a poder assegurar a sustentabilidade do seu desenvolvimento, criando redes de aprendizagem colectiva que asseguram o envolvimento das várias entidades locais nas parcerias estratégicas para o território.

Produtores

- Produções agrícolas mais ajustadas ao mercado.
- Maiores conhecimentos de gestão e comercialização.
- Maior iniciativa económica.
- Novas capacidades de escoamento da produção agrícola.
- Contacto directo com os consumidores, gerando mais confiança.
- Maior organização das explorações agrícolas.
- Fomento de um espírito associativo reforçado.

Território Local

- Maior articulação entre centros urbanos e as suas zonas rurais.
- Maior responsabilização das instituições locais face à problemática dos pequenos produtores.
- Novo conhecimento da importância da actividade agrícola para a sustentabilidade e desenvolvimento do território.
- Abertura de novas possibilidades de comercialização devido ao desenvolvimento de novas plataformas locais de comércio.

Consumidores

- Maior consciência das vantagens de adquirir produtos locais.
- Maior valorização da importância da pequena actividade agrícola.
- Contributo para o conhecimento dos produtos e tradições locais.
- Nova identificação com os territórios rurais e com a sua população.
- Nova descoberta das variedades hortofrutícolas.

Produtores e Consumidores



Como funciona?

- 1º 3 a 5 produtores agrícolas unem-se para constituir um núcleo PROVE no seu território.
- 2º Periodicamente os produtores reúnem-se e organizam os cabazes de acordo com as encomendas dos clientes e com os produtos da época.
- 3º No dia da entrega, os produtores preparam os cabazes e fazem a sua distribuição no local seleccionado.
- 4º Na semana seguinte, os produtores voltam a reunir-se para dividirem o dinheiro da semana anterior e retomam todo o processo de organização dos cabazes.

Quais as vantagens?

- **Criação local de empregos.**
- **Pagamento imediato e justo dos produtos agrícolas.**
- **Forma alternativa para o escoamento da produção agrícola.**
- **Reconhecimento do trabalho agrícola por parte dos consumidores.**

Durante o processo de comercialização de proximidade decorrem um conjunto de benefícios para os produtores porque conseguem vender os seus produtos e obter directamente e no imediato o justo valor pelo seu trabalho, vendo valorizada a sua profissão. A comercialização de proximidade aumenta a competitividade do território, uma vez que promove as relações entre os dois grupos (produtores e consumidores) que estimulam directamente a economia.


Os 5 do Cabaz PROVE





Testemunhos


“Juntamo-nos às 14.30h. O Tiago (mediador) traz-nos as fichas de encomenda. (...) As pessoas assinalam aquilo que não querem, pois há algumas (...) que também têm coisas delas (...) e depois há aquelas que querem tudo. Não é difícil, é só equilibrar as coisas.”


Produtora PROVE

 **Componente Ética** – expressa no apoio aos pequenos produtores locais, muitos deles em risco de abandonar a actividade agrícola por diversas razões, em particular por falta de capacidade em escoar os produtos e por falta de apoio local para se associarem, e em conjunto ultrapassarem essas dificuldades.

 **Componente do Compromisso** – surge do relacionamento directo e da proximidade entre os agricultores e os consumidores. O conhecimento mútuo facilita que se assumam compromissos entre ambos os grupos assim como se reconheçam as dificuldades, as preferências e as opções dos mesmos face à comercialização.

 **Componente Económica** – o PROVE incorpora a comercialização dos produtos locais e a resolução do problema do seu escoamento, tendo este sido identificado como o principal constrangimento da produção agrícola dos pequenos produtores. Este é um ponto importante num projecto que visa a promoção do espírito empresarial da economia local.

 **Componente da Qualidade** – permite definir os parâmetros qualitativos atribuídos aos produtos locais de forma conjunta entre quem produz e quem consome, possibilitando aos agricultores adaptar as suas culturas às preferências dos consumidores assim como ir melhorando ou reconvertendo a sua actividade, no sentido de introduzir práticas agrícolas melhoradas e outras medidas de protecção do ambiente.

 **Componente Territorial** – o PROVE surge num processo contínuo de identificação de potencialidades e constrangimentos específicos de um território e da definição e proposta de actividades a serem implementadas para um conjunto de actores locais que desenvolvem a sua actividade profissional nesse território (produtores, consumidores, agentes de desenvolvimento e outros actores locais).

Agente de Desenvolvimento Local

Mediador/Dinamizador



Como funciona?

- **Reuniões territoriais com parceiros do PROVE.**
- **Reuniões com produtores e técnicos locais.**
- **Implementação da metodologia.**

Quais as vantagens?

- **Manutenção da actividade agrícola.**
- **Criação de emprego.**
- **Desenvolvimento da economia local.**
- **Sustentabilidade ambiental e social.**
- **Proximidade rural-urbano.**
- **Estimulo do espírito empresarial.**
- **Manutenção da paisagem.**

Fase 1

apropriação

Acções de divulgação, sensibilização, comunicação e marketing para captar o interesse de disseminadores e de futuros incorporadores.

Sessões de esclarecimento e apresentação pormenorizada do produto, elucidando os futuros incorporadores sobre os requisitos de utilização.

Fase 2

incorporação

Formação de tutores/mediadores para melhorar as competências de utilização da metodologia junto do público-alvo. Utilização do método formação/acção intercalando períodos de acompanhamento durante a aplicação da metodologia nos territórios incorporadores.

Acções de demonstração da implementação da metodologia nos territórios, onde o processo foi experimentado e produziu resultados.

Criação de uma comunidade de utilizadores, para partilha de conhecimentos, práticas e instrumentos de operacionalização da implementação da metodologia, consubstanciada numa Rede de Experiências de Comercialização. Prevê-se que a Rede assegure a permanente actualização e sustentabilidade do processo PROVE.



Testemunhos

“Os produtos do supermercado não têm a mesma qualidade. Estes produtos são o regresso à nossa infância na medida em que nos faz lembrar aqueles sabores (...) antigos.”

Consumidora PROVE

Adira ao PROVE e faça a diferença na sua comunidade

www.prove.com.pt



Identidade local é o núcleo da estratégia territorial

A identidade local é a base central da economia sustentável, capaz de projectar produtos regionais, conhecidos e apreciados por reunirem características específicas e únicas. A identidade de um território é composta de todas as percepções colectivas dos seus habitantes, das suas tradições e do seu saber-fazer, da sua estrutura de produção, da sua herança, cultura, enfim dos seus passado e futuro.

Participação dos actores locais

A abordagem territorial estimula os actores locais não apenas a expressar os seus conhecimentos, expectativas e conflitos, mas também as suas habilidades de construir iniciativas colectivas e se organizarem em torno de novas ideias.

Aprender uns com os outros

O fomento de metodologias que proporcionem relações entre os vários actores locais (produtores, consumidores e parceiros) permite perceber a importância da transferência de conhecimentos e a disseminação de boas práticas, apontando novos caminhos de desenvolvimento.

Responsabilidade Social

Incorporar a ideia de responsabilidade social implica analisar os impactos ao nível social, económico e ambiental, de forma transparente e sustentável, promovendo a responsabilização dos diferentes actores envolvidos.

Apoios fornecidos



- 1 Adesão a uma marca registada e com reconhecimento no mercado.**
- 2 Apoio técnico de um conjunto de entidades parceiras com competências diversas.**
- 3 Acções de demonstração da implementação da metodologia.**
- 4 Formação e acompanhamento para implementação do processo.**
- 5 Apoio fiscal e legal.**
- 6 Intercâmbio de produtores e mediadores.**
- 7 Conjunto de ferramentas para a implementação da metodologia** manual; programa informático de gestão de encomendas - G-PROVE; site; folheto promocional; campanha de comunicação arrojada e dinâmica adaptada a cada território e núcleo de produtores.
- 8 Adesão à REDE de parceiros do PROVE.**

Queremos dinamizar territórios em que se conjugam zonas rurais e urbanas. É precisamente nessas áreas onde mais se aplica a metodologia de criação de processos de comercialização de proximidade, assentes na criação de laços de compromisso entre os produtores e consumidores.

A estratégia de disseminação inicia-se na divulgação da metodologia, levando à identificação de potenciais disseminadores e incorporadores. Estes serão acompanhados na aquisição de competências para implementação da metodologia.





O PROVE em números

11 locais de comercialização em todo o país

239 consumidores regulares

34 produtores envolvidos

259 cabazes PROVE transaccionados por semana

115 hectares de terreno agrícola abrangido

2,3 toneladas de produto transaccionado por semana

Considerações finais

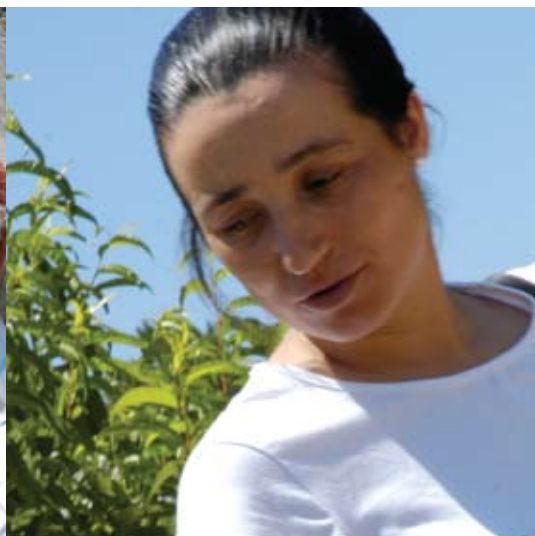
É urgente forjar novas formas de habitabilidade, de sociabilidade, de trabalho e consumo mais equilibradas, mais solidárias e mais ecológicas, capazes de garantir um futuro promissor para os territórios e para as pessoas que os habitam. Os territórios rurais continuam a ter que responder a inúmeros desafios, como por exemplo, a descoberta de actividades sustentáveis, a adaptação a novas tecnologias e a novos sistemas de produção, a manutenção de terras em espaços periurbanos, o combate à desertificação, entre outros. Nesta perspectiva, é imprescindível a participação das populações e actores locais, a quem cabe a

difícil tarefa de aceitar o desafio da dinamização dos territórios rurais, contribuindo para a sua revitalização e criação de novos modos de vida.

Aos agentes económicos e à sociedade civil importa concretizar o mais difícil: articular múltiplas perspectivas, clarificar interesses e posições variadas e optar por um caminho de respeito e consolidação de parcerias.

A estratégia passa pela melhoria das condições de vida dos habitantes em meio rural e da promoção da sua participação activa na construção de um futuro para as suas comunidades e territórios.

os rostos do PRO



produtores • consumidores • mediadores

VE em imagens



Prove e Aprove

www.prove.com.pt

Autoria

Parceria de Desenvolvimento PROVE

Coordenação

ADREPES - Associação para o Desenvolvimento Rural da Península de Setúbal

Adaptação e Edição de Texto Dodesign

Design Gráfico Dodesign

Tiragem 2.000 exemplares

Distribuição Gratuita

Junho 2009